



***AUTEL 230 HP***

# AUTEL 230 HP

## Dati Tecnici

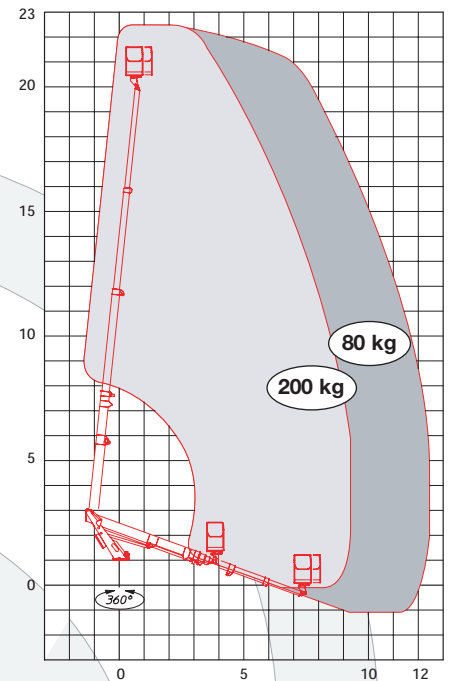
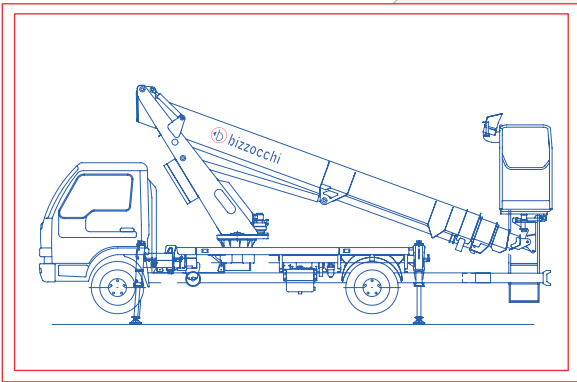
Altezza max. di lavoro* (m)	<b>22,5</b>
Portata navicella (kg)	<b>200</b>
Dimensioni della navicella (LxH - mm)	<b>1400x700x1110</b>
Sbraccio max. di lavoro* (m/kg)	<b>12,5/80</b>
Installazione a partire da PTT (t)	<b>3,5</b>
Lunghezza min. veicolo carrozzato* (mm)	<b>6900</b>
Passo min. (mm)	<b>3400</b>
Angolo di rotazione (°)	<b>380 non cont.</b>

\* Dati indicativi, soggetti a modifica in funzione del veicolo prescelto

## Technical Data

Max. working height* (m)	<b>22,5</b>
Cage capacity SWL (kg)	<b>200</b>
Cage dimensions (LxWxH-mm)	<b>1400x700x1110</b>
Max. outreach* (m/kg)	<b>12,5/80</b>
Installation from GVW (t)	<b>3,5</b>
Shortest overall length* (mm)	<b>6900</b>
Min. truck wheelbase (mm)	<b>3400</b>
Slewing angle (°)	<b>380 no cont.</b>

\* Indicative data subject to modification based on the selected vehicle (wheelbase & GVW)



## Caratteristiche Esclusive

- Dimensioni totali molto compatte
- Comandi proporzionali con joysticks in navicella
- Postazione di comando in torretta con console mobile a cavo (lunghezza 5 m) e comandi proporzionali elettrici tipo joystick
- Rotazione con ralla e motoriduttore
- Navicella rotante in alluminio ( $\pm 60^\circ$ )
- Falso telaio scatolato di massima rigidità torsionale
- Struttura in acciaio ad alto limite di snervamento
- Tubazioni e cavi su slitta interna al braccio estraibile per una manutenzione facilitata
- Presa elettrica 230 V AC CE in navicella
- Una gamma di oltre 40 accessori disponibili per una personalizzazione totale della vs. macchina

Dati soggetti a modifica senza preavviso

## Exclusive features

- Compact dimensions in travelling position
- Smooth electronic proportional controls in the cage
- Turret remote electric proportional controls with joystick and 5 m cable complete with shoulder belt
- Slewing by ball-ring and reduction gear unit
- Rotating aluminium cage ( $\pm 60^\circ$ )
- Closed-box type subframe gives high torsional rigidity
- High tensile strength steel structure
- Slide-out internal cat-track for ease of maintenance
- 230 V AC CE compliant outlet in basket
- A range of over 40 accessories to make your platform the most versatile unit on your fleet

Data subject to change without prior notice

**ZLT** auto a.s.

Karáskova 2311/2  
794 01 Krnov  
IČ 26820978  
DIČ CZ26820978

telefon (+420) 554 614 664  
fax (+420) 554 614 664  
e-mail zlt@zlt.cz  
web www.zlt.cz